

先进设备 一流品质

4.0工业智能生产

作为电梯行业浙江省大规模、机械设备先进的现代化制造基地，公司把研发和自主创新视为企业快速发展的源泉和动力。

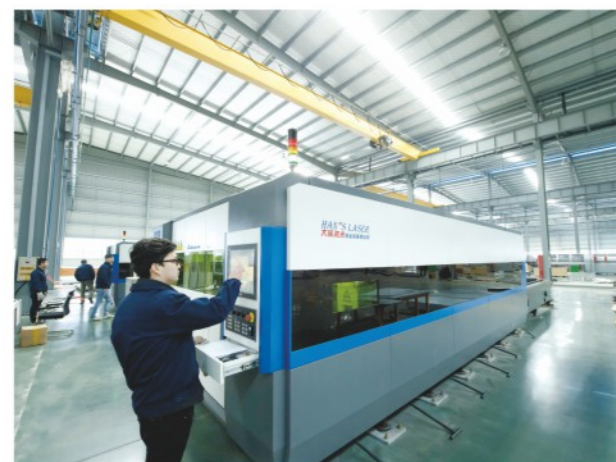
公司引进了意大利萨瓦尼尼等一系列具有国际先进水平的设备和全自动化生产流水线，全面实现工业4.0智能化生产，彰显了企业在“机器换人”方面的坚实成果。



德国KUKA机器人生产线 生产车间一角



意大利萨瓦尼尼柔性钣金加工生产线



光纤激光切割机生产线



扶梯梯装配车间



德国瓦格纳喷涂生产线

典型案例



四川达州市
水务局家属院加装电梯



浙江杭州市杭钢北苑加装电梯



福州市仓山区宝树园楼



湖州市长兴县新世界花园



杭州市富阳区金浦路270号



杭州市拱墅区武林公寓1幢



杭州市拱墅区双荡新村加装梯



湖州市长兴县通宝城



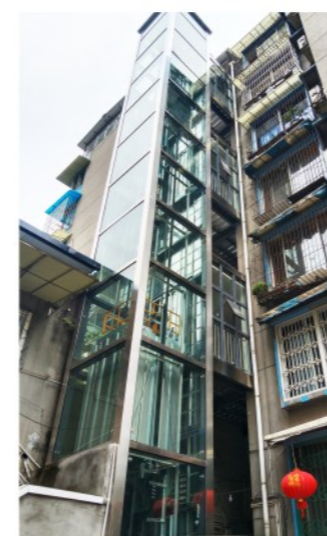
福州市康山里小区



湖州市海锦花园



湖州市长兴县浙水阳光



四川乐山市清风街加装梯

恒达富士电梯有限公司
HENGDA FUJI ELEVATOR CO., LTD.

地址：浙江省湖州市南浔区练市镇练溪大道688号 邮编：313013
电话：86-572-3061088 3062000 2720000 3876666 传真：+86-572-3061085
E-mail: hengda@hengdafuji.com 网址: www.hengdafuji.com
国际部: +86-572-3061000 E-mail: export@hengdafuji.com



FJHD 恒达富士

惜缘·诚信·创新·感恩

恒达富士 恒富乐居家梯

既有多层建筑加装电梯解决方案

恒富集团 | 恒达富士电梯有限公司
HENGFU GROUP | HENGDA FUJI ELEVATOR CO., LTD.

公司简介

恒达富士电梯
让员工得到幸福 让客户得到满意

恒业共奋斗 达至新高度
富创永不止 士子谱新章

— 杨明



恒达富士电梯有限公司是一家全产业链电梯服务商。公司创建于1987年，在三十多年的发展历程中，恒达富士已进入创新发展时期，也是目前国内整机电梯品牌在生产规模、年销售额、电梯市场占有率等方面规模较大的企业之一。

工业智能4.0新工厂正式耀目启航！作为浙江省大规模、机械设备先进的现代化制造基地，公司把研发和自主创新视为企业快速发展的源泉和动力。成立了产品研发中心，注重新产品开发、技术改造，我们秉承：“尽心尽职，提供顾客满意的产品、优质的服务”这一宗旨。产品质量从设计到制造，从安装到服务均严格受控。为客户提供高性价比

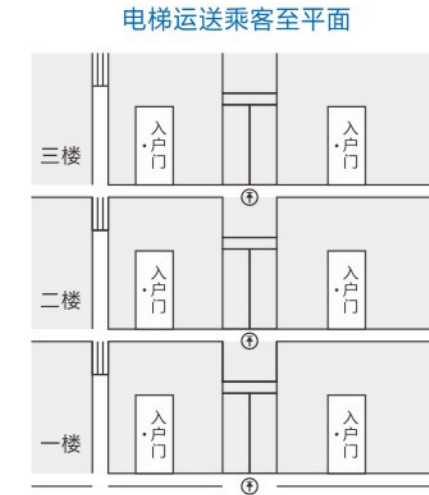
比的电梯产品，也反映了我们对自己所负社会责任的深深关切与郑重承诺！

公司以科技创新为依托，在科技创新中公司先后获得了“双向动态太阳能光伏电梯”等国家知识产权局批准的两百多项专利。

恒达富士电梯将以“惜缘、诚信、创新、感恩”的理念，以优惠的价格和保姆式的服务实现双赢发展。我们共同努力，让千家万户享受到恒达富士电梯提供的更加安全、环保、舒适的电梯。

入户方式

平层入户



平层入户侧连廊式



平层入户双耳连廊式



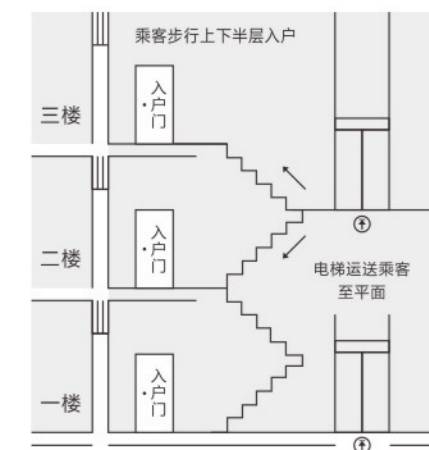
平层入户无连廊直连式



平层入户直连廊式



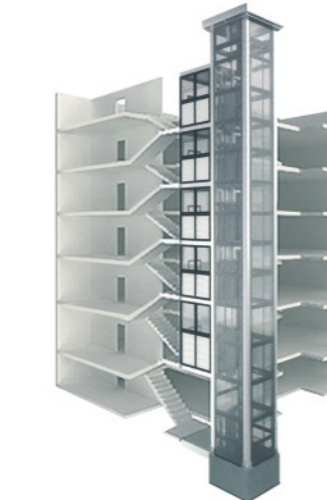
错半层入户



错半层入户侧连廊式

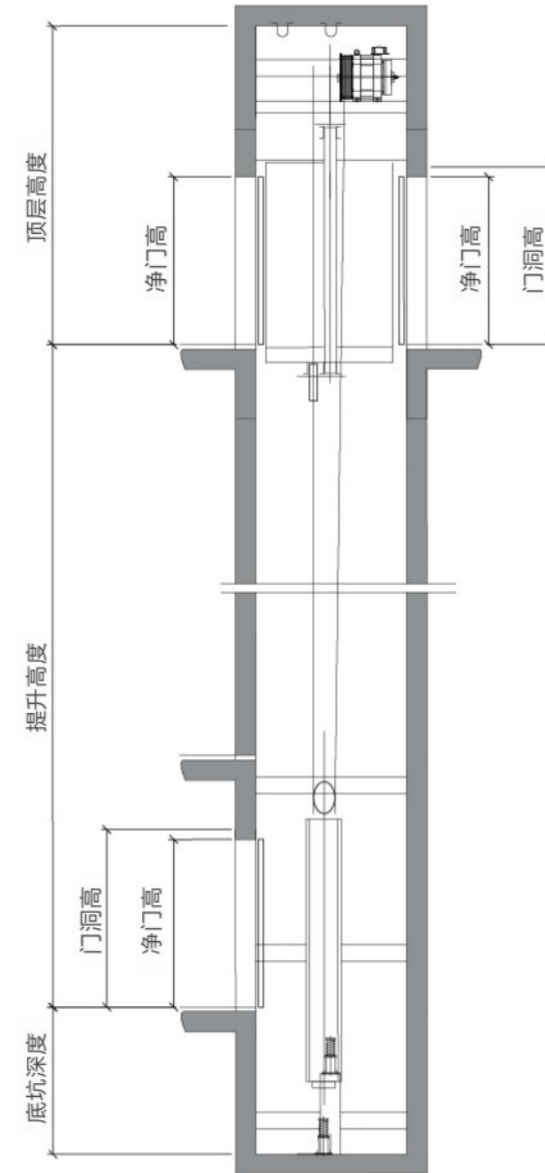


错半层入户直连廊式



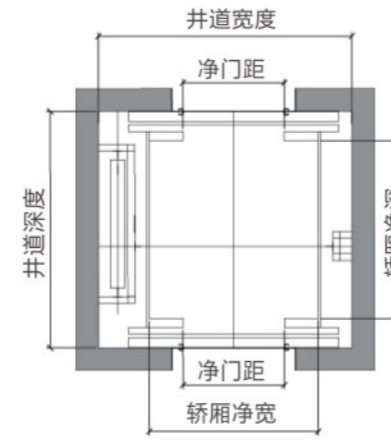
土建参数

井道立面图

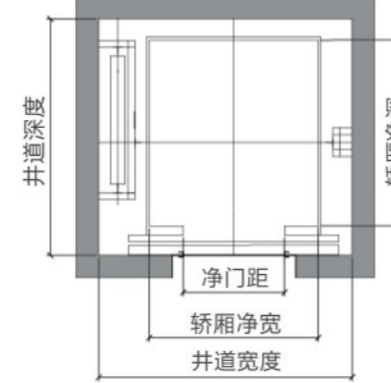


恒达富士专业团队将对项目进行现场实地勘察和测量，从而制定出最适宜的土建方案，让加装顺利进行。

井道平面布置图



井道平面布置图



既有多层建筑加装电梯参数表

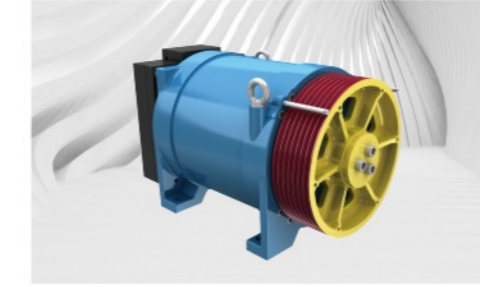
| 载乘人数 (人) | 额定载重 (kg) | 额定速度 (m/s) | 轿厢净尺寸 宽 x 深 x 高 | 净门距(宽x高) 中分两扇门 | 井道净尺寸 | | | 顶层高 | 底坑深 |
|-------------|--------------|---------------|--------------------|-------------------|-------|------|------|------|------|
| | | | | | 井道宽度 | 井道深度 | | | |
| 6 | 450 | 1.0 | 1100x1100x2300 | 700x2100 | 1700 | 1600 | 1700 | 4500 | 1400 |
| | | 1.5 | | | | | | 4600 | 1500 |
| 8 | 630 | 1.0 | 1200x1300x2300 | 800x2100 | 1800 | 1700 | 1800 | 4500 | 1400 |
| | | 1.5 | | | | | | 4600 | 1500 |
| 10 | 800 | 1.0 | 1350x1400x2300 | 800x2100 | 1950 | 1850 | 1950 | 4500 | 1400 |
| | | 1.5 | | | | | | 4600 | 1500 |
| 13 | 1000 | 1.0 | 1500x1550x2300 | 900x2100 | 2100 | 2000 | 2100 | 4500 | 1400 |
| | | 1.5 | | | | | | 4600 | 1500 |

注：上述尺寸供设计参考，具体尺寸以合同签订时提供的土建图为准。

优选电梯部件

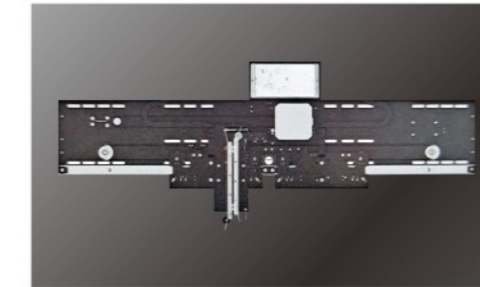
永磁同步无齿轮曳引机

特点：体积小，噪音小，结构紧凑，节约面积，充分满足无机房电梯结构的设计要求；无齿轮设计，无需更换油脂，减少日常维护成本，避免油污污染；直接驱动方式，传动效率更高，节能效果显著。



专业配套优质门机

特点：多速度曲线自由控制，自动调节运行速度，符合人体舒适度需求；智能化调整开关门力矩，使动作更平滑、高效、静音，保证运行舒适平稳。



一体化电气控制系统

特点：同异步一体控制，速度信号精确传输，反应灵敏；采用变频调速型控制柜，确保电梯速度连续可控，大大提升电梯运行舒适感。



优质钢丝绳

- 圆形结构各向同性，导向性更强，不易偏磨。
- 专用环保油脂具有优秀的防锈、润滑能力，安全、稳定，适合各种气候和复杂环境下的电梯运行。
- 钢丝绳的磨损或断丝情况可通过人工肉眼直观检测，有利于及时发现和更换处理。
- 采用特殊热处理的优质碳素结构钢材料，性能稳定可靠，适合高、低速曳引，舒适感好。
- 在电梯和其他各类工业产品上应用百余年，经过全球市场检验，技术成熟可靠，安全性好。



轿厢配置

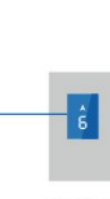


HD-JX-12-8 标准型轿厢

吊顶：钻石银喷涂钢板配亚克力透光板 (HD-DDB04)
操纵盘：一体式操纵盘 (HD-C12)
轿厢：发纹不锈钢
轿门：发纹不锈钢
地板：PVC (FJ-B01)



HD-C12 一体式标配



蓝色液晶可选



HBP-G 圆角无底盒召唤



HD-FM012 无底盒召唤，抗指纹不锈钢

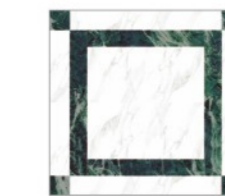


标准厅门 厅门采用发纹不锈钢



残疾人操纵箱

地板PVC



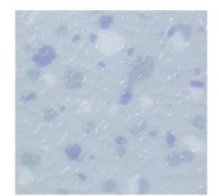
FJ-B01



FJ-B02



FJ-B03



FJ-B07

扶手可选



FJ-FS01



FJ-FS03



FJ-FS02



FJ-FS04

实物颜色可能与印刷的不用，具体请详询确定。